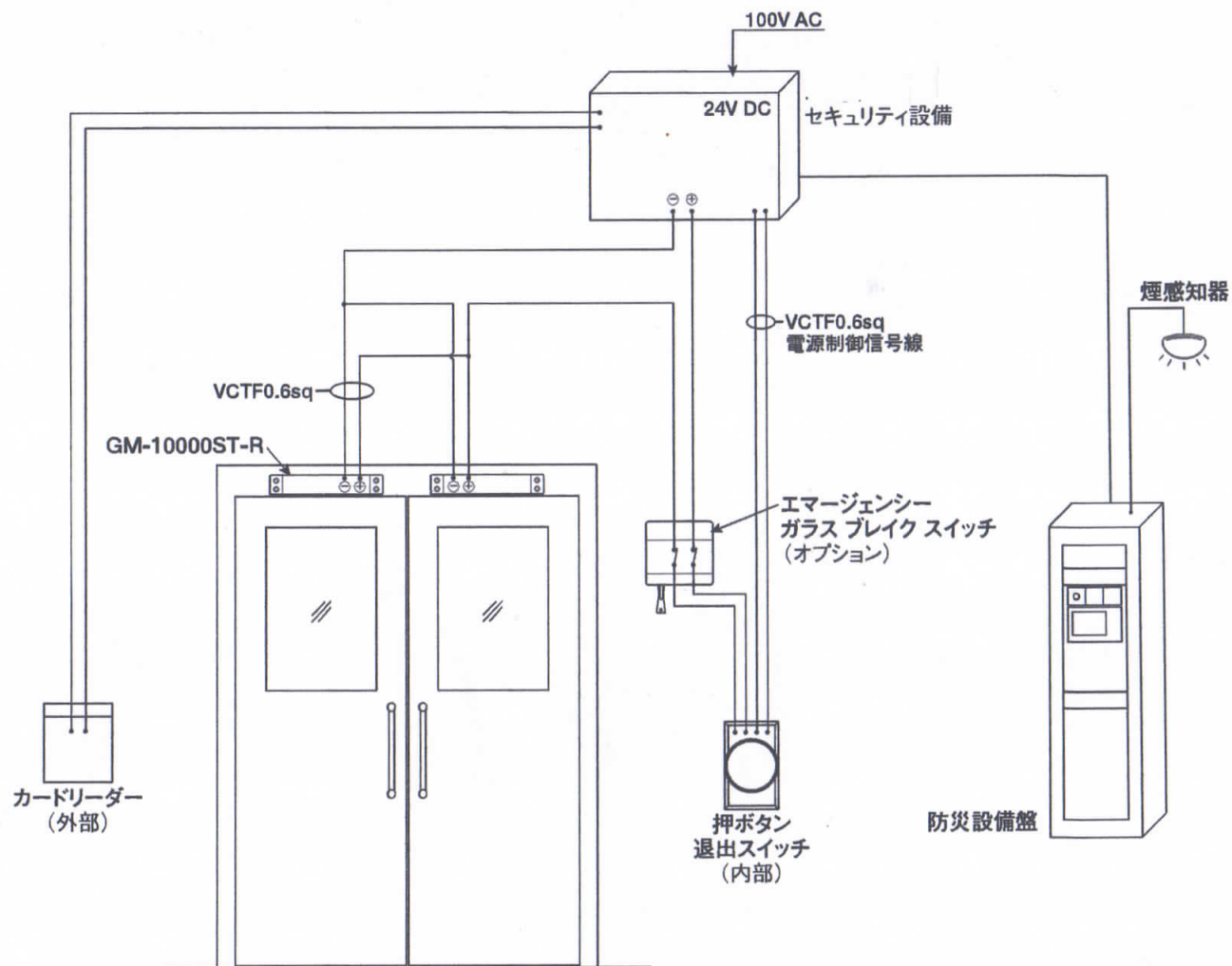


## マグロック基本仕様(事務所入口)

マグロック施・解錠を確実にしない、制御を正しく行なうための条件

1. 退出押ボタンスイッチを押すことで、セキュリティ設備盤に解錠信号を送ると同時に、マグロックの電線も同時に遮断します。これによって退出が確実にできます。
2. カードリーダー または 退出スイッチを押すことにより、マグロックへの電線が遮断されます。マグロックへの電源を5秒後に自動復帰させることで、戸閉と同時に時間差なく再施錠を可能にします。このようなタイマー回路を組む必要があります。
3. マグロックからセキュリティ盤に対し、常時施錠確認信号が送られます。



商 品	品 番	数量	備 考
マグロック	GM10000ST-R	2	24VDC
押ボタンスイッチ	LN625-DP	1	ダブルボール、ダブルスロー
ガラス ブレイク スイッチ	GM-CP-22	1	リセット式
カードリーダー		1	
セキュリティ設備盤		1	
防災設備盤	防災業者	1	

Goldman Inc.

横浜市港北区大倉山6-36-3

Email:goldmanexa@gmail.com