

# Magnetic Contacts

マグネット ドア コンタクト スイッチドア・ポジション スイッチ



GOLDMAN INC.



GMC-1012



GMC-1013



GMC-1022



GMC-1032T



GMC-2022



GMC-2031



GMC-2071



GMC-2071AR



GMC-2071SDNU

GEM の GMC マグネットコンタクトは、アクセスコントロールシステムがドアの開閉状態をモニターすることを可能にし、商業アプリケーションや工業用途に最適です。

## マグネットコンタクト

品番	ループの種類	リード形式	接点距離 (mm)	非接点距離 (mm)	最大初期コンタクト抵抗 (Ohm)	最大コンタクト定格 (W)	最大スイッチング電圧 (VDC/VAC)	最大スイッチング電流 (A)
<b>GMC-1012</b>	Closed	N/O	19	20	0.150	10	100	0.5
<b>GMC-1013</b>	Closed	N/O	25	28	0.150	10	100	0.5
<b>GMC-1022</b>	Closed	N/O	22	24	0.150	7.5	100	0.4
<b>GMC-2022</b>	Closed	N/O	30	33	0.150	10	100	0.5
<b>GMC-2031</b>	Closed	N/O	28	33	0.150	10	100	0.5
<b>GMC-2071(AR)</b> <b>GMC-2071SDNU</b>	Closed	N/O	38	42	0.150	7.5	100	0.4

品番	ループの種類	リード形式	総可動量 (mm)	最大初期コンタクト抵抗 (Ohm)	最大コンタクト抵抗 (W)	最大スイッチング電圧 (VDC/VAC)	最大スイッチング電流 (A)
<b>GMC-1032T</b>	Closed	N/O	6	0.150	10	100	0.5



GOLDMAN INC.

ゴールドマン株式会社

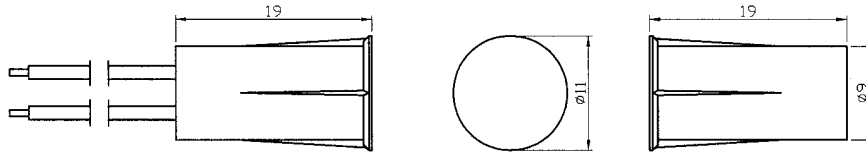
222-0033 横浜市港北区新横浜3-7-19 3F

TEL: 045-620-8010 FAX: 045-620-8011 E: info@goldman-inc.jp WEB: www.goldmanexa.com

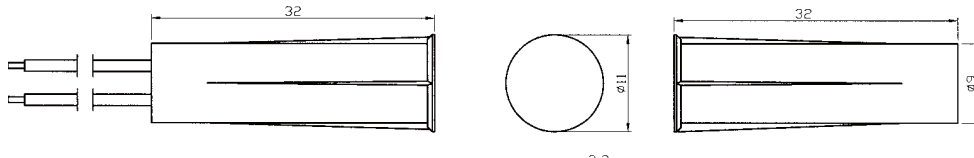
# 寸法

Unit: mm

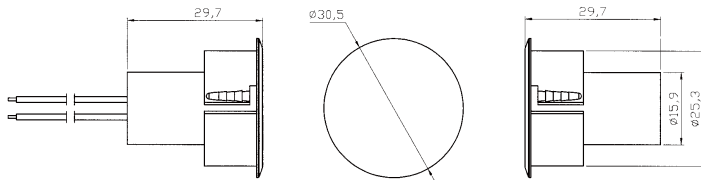
## GMC-1012



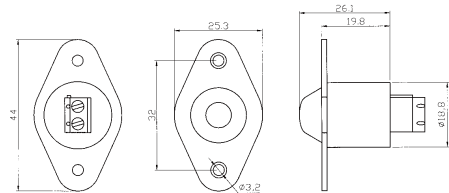
## GMC-1013



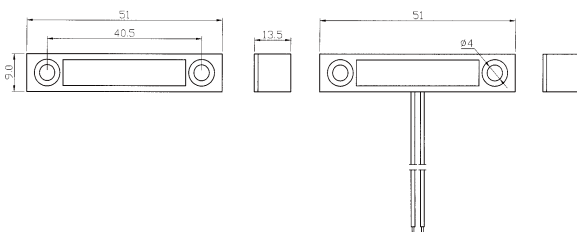
## GMC-1022



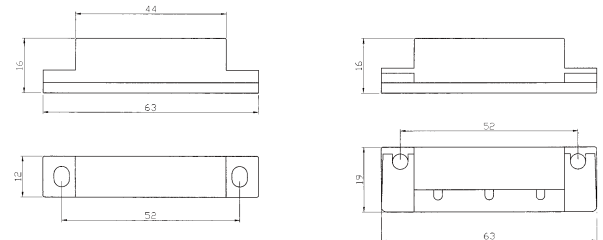
## GMC-1032T



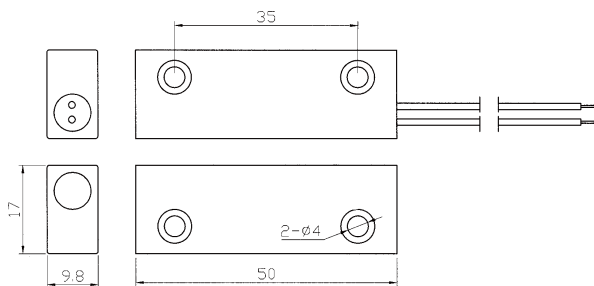
## GMC-2022



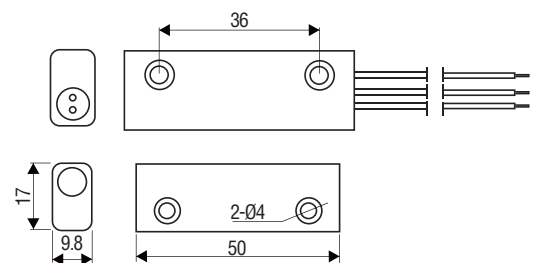
## GMC-2031



## GMC-2071/GMC-2071AR



## GMC-2071SDNU



### 保証：

本製品は、通常の使用において材料および製造上の欠陥があった場合、販売日から1年間保証されます。弊社の方針は継続的な開発と改善であり、そのため予告なしに仕様を変更する権利を有します。



GOLDMAN INC.

ゴールドマン株式会社

222-0033 横浜市港北区新横浜3-7-19 3F

☎ : 045-620-8010 FAX : 045-620-8011 ☒ : info@goldman-inc.jp WEB : www.goldmanexa.com