

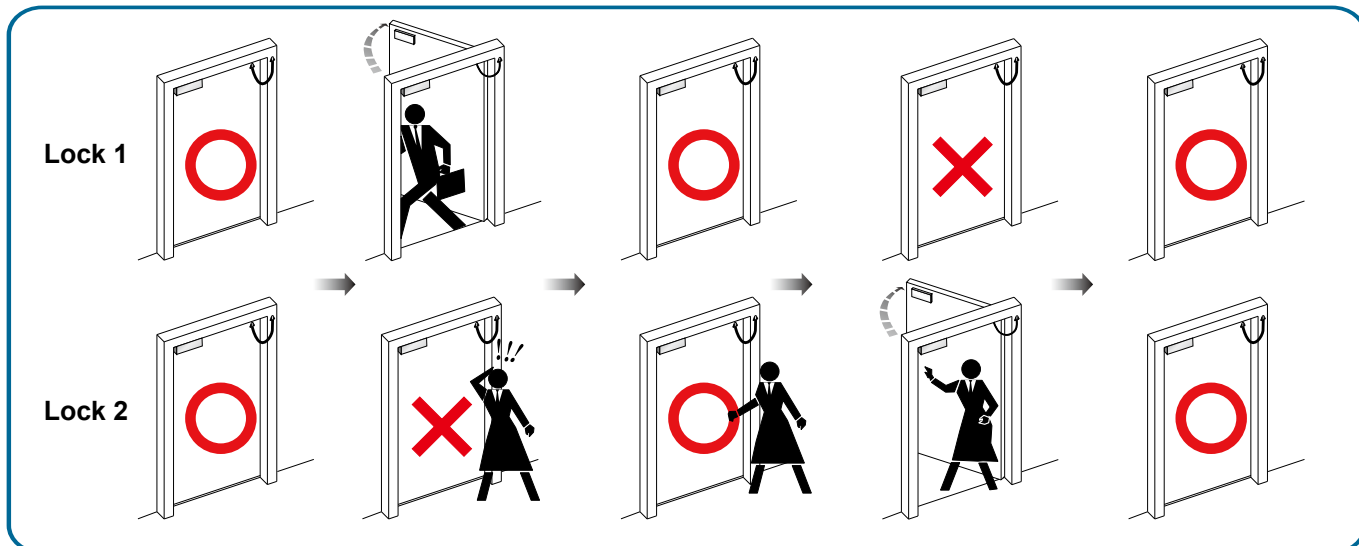


ILM-200 2ドア インターロックリレーモジュール

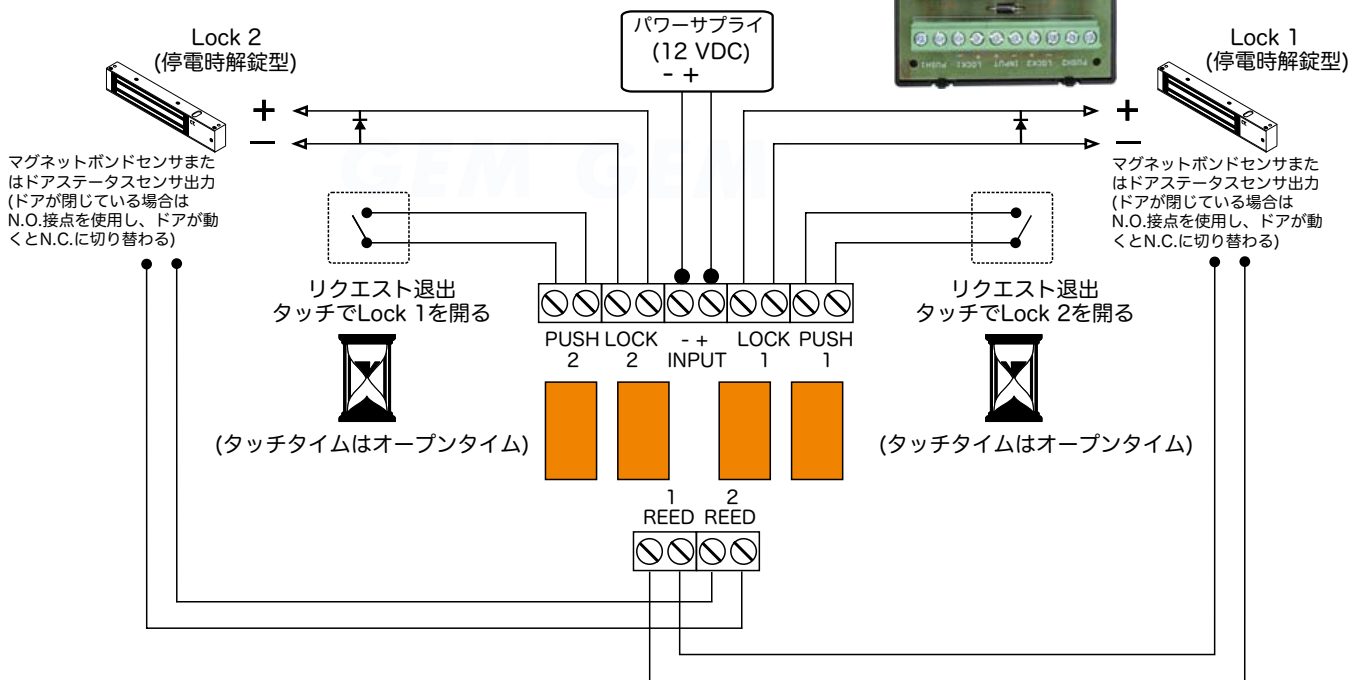
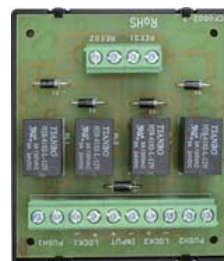
ILM-200に内蔵されたインターロッキングリレーで、Lock 1とLock 2を交互に連動させる信号を出力し、フェイルセーフ仕様の電気錠が使われる2つのドアの出入り口を制御するための装置です。あらゆる現場での使用が可能です。

- ケースサイズ：73(L) x 63(W)mm (欧州共通のシングルガンボックスサイズの場合)
- リレーの定格 3A/120V、24V
- 動作電圧：DC12V、入力は出力電圧 (Lock-1, Lock-2接点出力) と同等
- 動作温度：-20~70°C
- 湿度：0~95% (結露しないこと)

インターロッキングリレーモジュールを現場活用のイメージ図



両方のドアが閉じた状態 (Lock 1 and 2) で、ドアのLock 1またはLock 2のいずれかが開かれた場合 (例：Lock 1)、開かれたドア (Lock 1) が閉じられるまで、もう一方のドア (Lock 2) は同時に開くことができません。また、ドアのLock 1とLock 2が交互の施錠になることで、インターロッキングが完成します。錠前は停電時解錠型を使用してください。



NOTE:

1. インターロック・リレー・モジュールは、2つのドアの出入り口制御やフェイルセーフ仕様の電気錠と共に使用します。
2. 入力と出力 (Lock-1, Lock-2接点出力) の電圧は同等です。
3. 電気錠の機能には、施錠/解錠/開閉を示す施錠状態センサまたは扉位置センサの出力が不可欠です。

