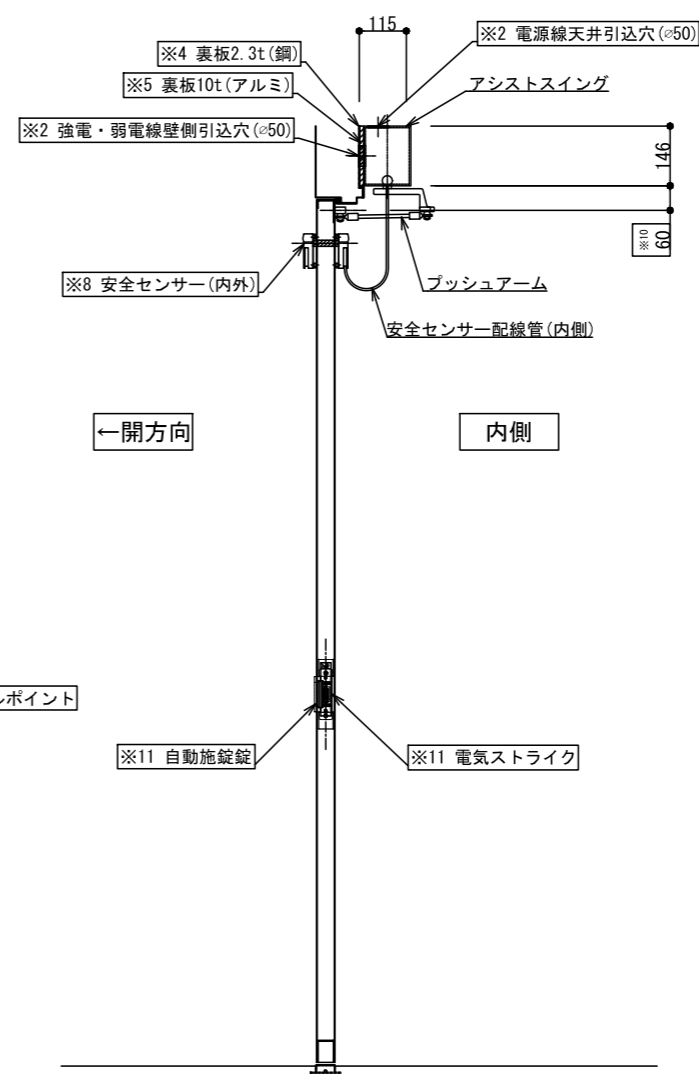
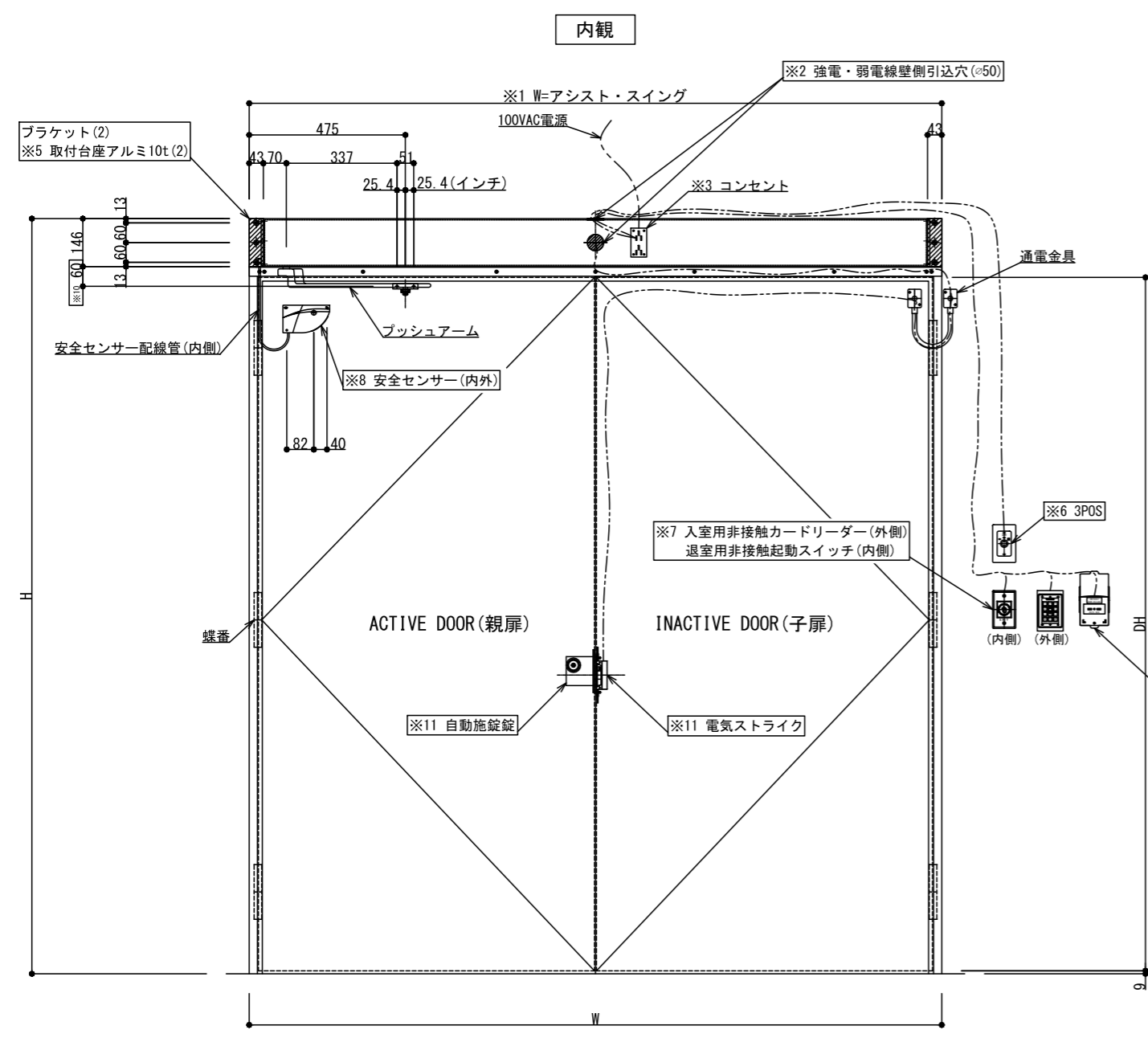


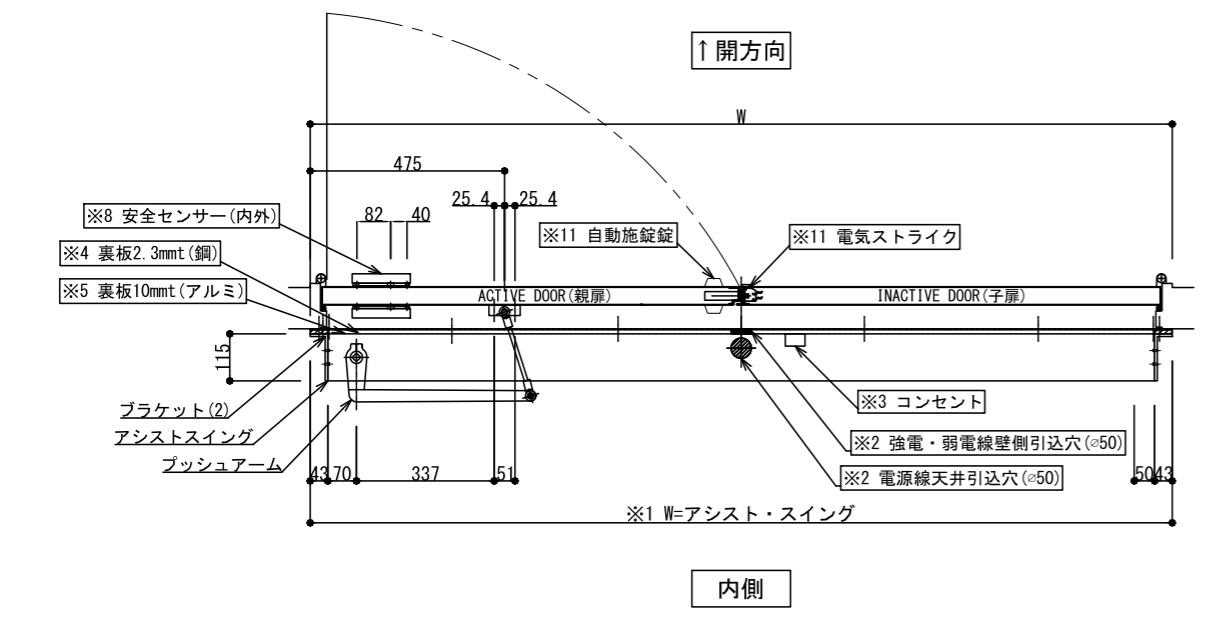
1-1DD  
両開・押側(LH)  
蝶番吊

本図は左勝手です。



商品名	品番
アシストスイングH.D.	9542-LH Bronze or Silver(外開)
入室用カードリーダー	E3AKシリーズ(スマホdeアクセス)
退室用起動スイッチ	RTS-1000
電気ストライク	GK310M
3ポジションスイッチ	8310-906R
安全センサー	Flat Scan(内側x1/外側x1)
通電金具	DL-370
自動施錠	ご指定ください
コールポイント	緊急開錠スイッチはカタログよりご選定ください

アシストスイングH.D. 標準梱包	
<ul style="list-style-type: none"> <li>電気-機械式モーターギアボックス</li> <li>マイクロプロフェッサー式コントロールボックス</li> <li>アルミ製ヘッダー(エンドプレート、L型プラケット付)</li> <li>プッシュアーム組品</li> </ul>	
アシストスイングH.D. 標準仕上	
<ul style="list-style-type: none"> <li>クリアアルマイト仕上：シルバー色</li> <li>ダークブロンズアルマイト仕上：こげ茶</li> <li>特注色は要お打合せ(焼付塗装etc..は別見積)</li> <li>ダイノックシート貼り(別見積)</li> </ul>	
アシストスイングH.D. 最大ドア重量	
<ul style="list-style-type: none"> <li>入力電源：100V 50 / 60Hz 1.5A</li> <li>制御電圧：24Vdc</li> <li>出力電圧：24Vac</li> <li>最大ドア重量：130Kg/枚(金物含む)</li> <li>解放角度：90</li> </ul>	



- ※1 アシスト・スイング®の幅は枠外寸法(W)と同寸法です。発注時にご指示ください。  
(W=最小914mm, 最大2413mm: モータースペース550mm/コントローラースペース300mm/電気コード等スペース64mm)
- ※2 強電・弱電線壁側引込穴(φ50)をアシスト・スイング背面の中央に開けてください。天井から引き込む場合はアシスト・スイング上部の中央に電源線天井引込穴(φ50)を開け、モールにて配線してください。
- ※3 コンセント(2口・アース付き)はヘッダーボックス内に引込み設置してください。ヘッダーボックスに入らない場合はプルボックスを設置し、その中に設置してください。設置位置は現場調整を行ってください。
- ※4 アシスト・スイング®の取付部分(上枠上部)にはスタッドに表板(全面)2.3t/3.2tの鋼板を必ず固定設置してください。または12ミリ以上のコンパネをスタッドに固定してください。(現場打合せ)
- ※5 ドア枠の面と壁の隙間が10mm以上ある場合は、ヘッダーボックスと裏板2.3tとの間に10tのアルミ製の板を挟んでください。(現場打合せ)
- ※6 3POS(3ポジションスイッチ): ドア開放保持及び電源OFFの際に使用します。(オプション)
- ※7 入室用カードリーダー等の外側起動接点については打ち合わせが必要です。(カードリーダーのコントローラーからの起動接点受けが必要です)
- ※8 安全センサーはアプローチ側(押側)とセーフティ側(内側)の両面に設置します。
- ※9 緊急開錠スイッチコールポイントはカタログより品番をご選定ください。
- ※10 アシスト・スイング®の底面からアームレールピス中心までの高さ位置は、必ず60mmを保ってください。
- ※11 既存の電気錠は使用不能にし、ドアと枠に電気ストライクと自動施錠錠を新たに設置します。